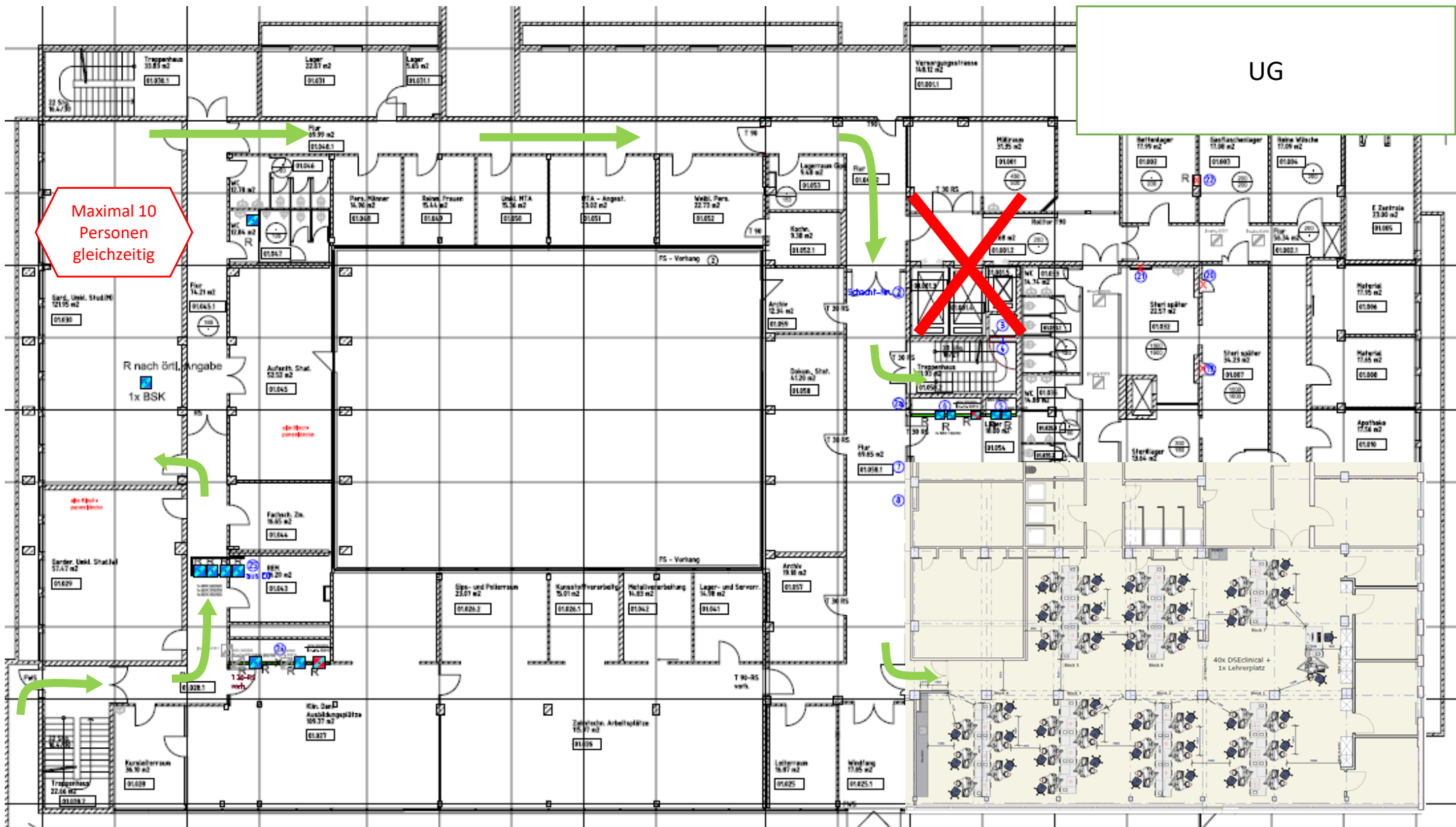


# Alternative Wegführung durch Notausgang im UG zu Kursbeginn (geregelter Zugang gemäß Zeitplan)



# Wegführung klinische Kurse im 1. OG zu Kursbeginn

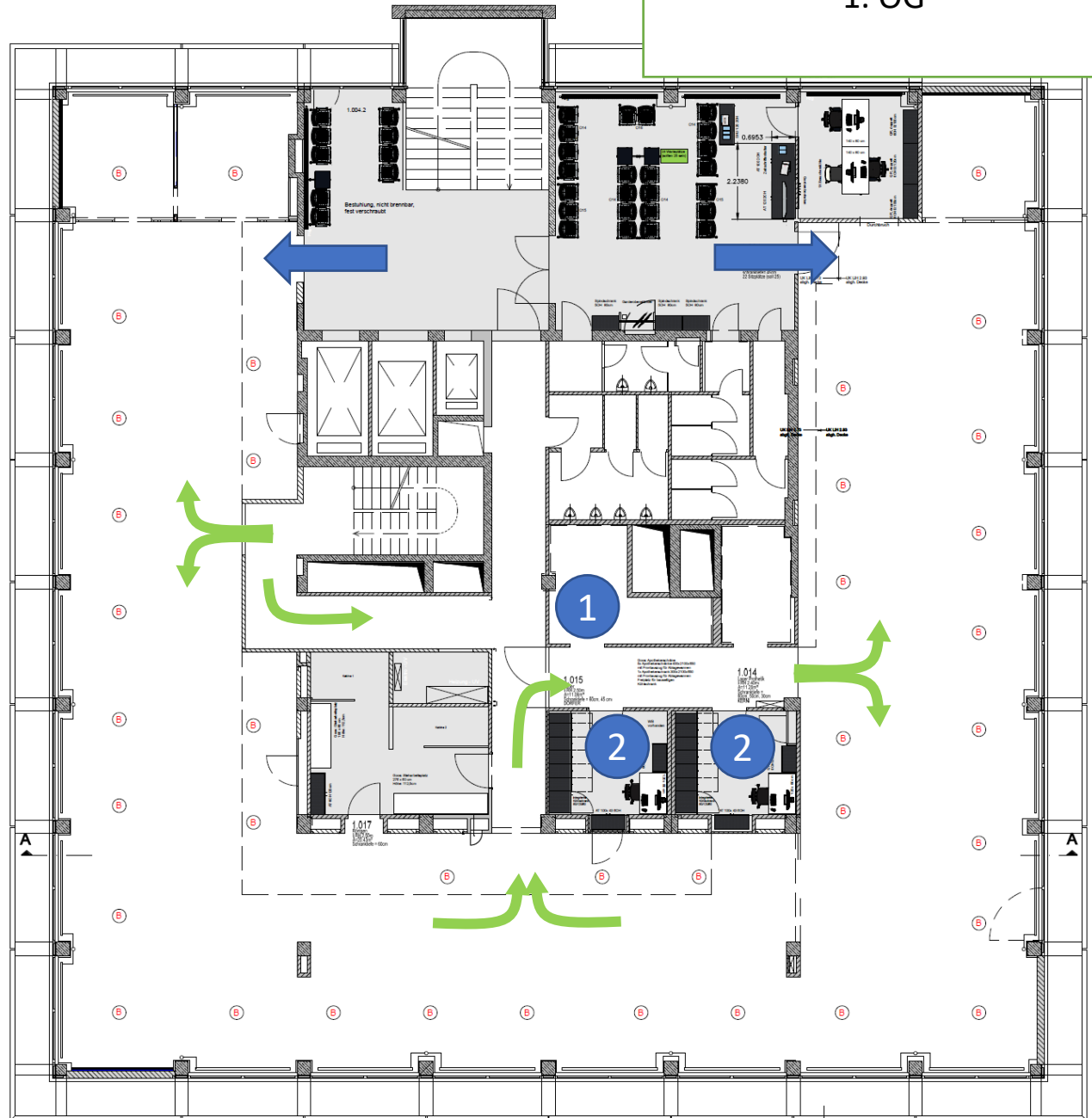
1. OG

← Wegführung Studierende

← Patienteneingänge

1 Reine Seite

2 Materialausgabe



# Wegführung ,Röntgen‘ klinische Kurse im 1. OG

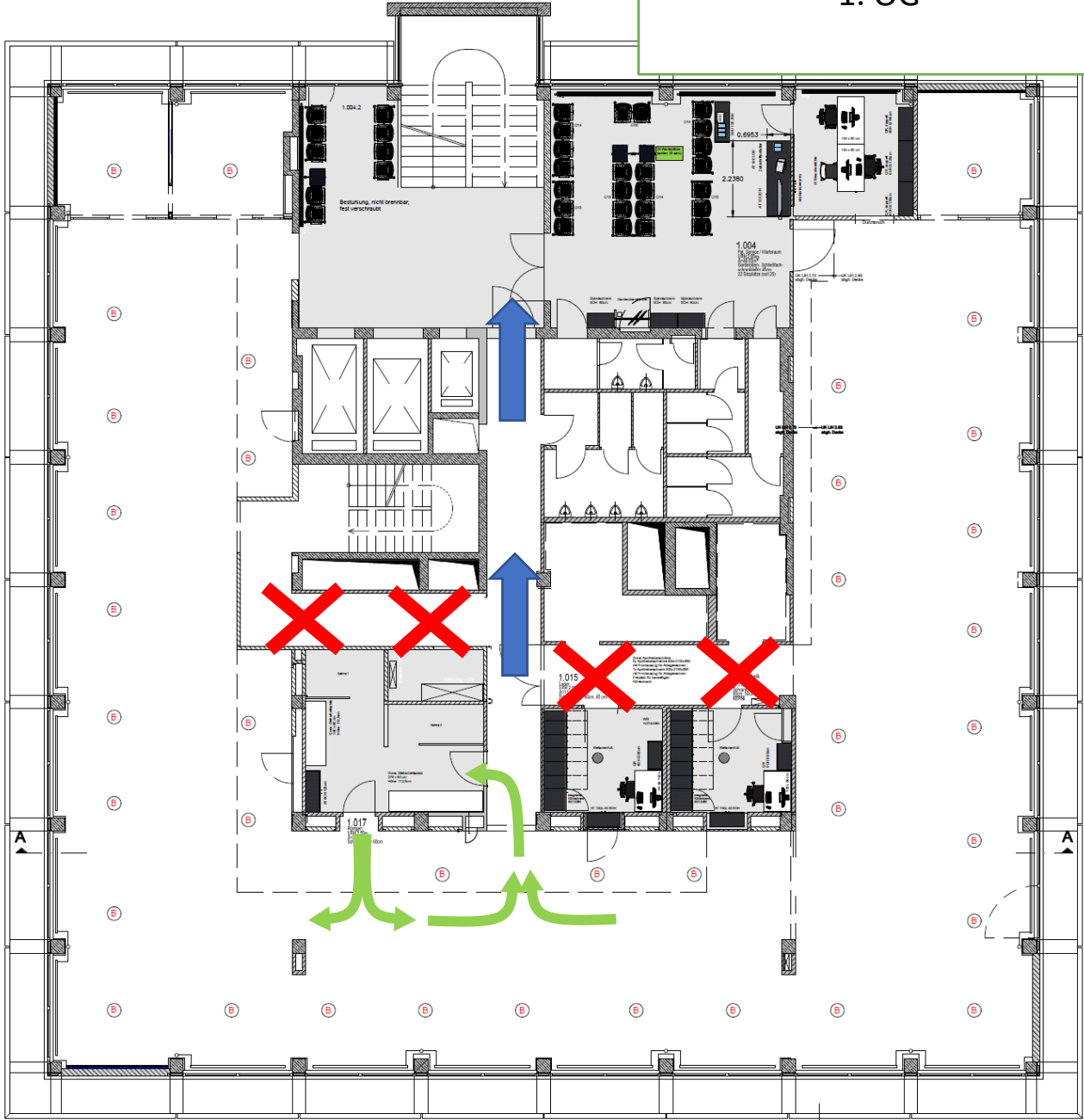
1. OG

← Wegführung Studierende

← Patientenausgang

✗ Kein Durchgang

**Betreten des Röntgenraums nur, wenn mindestens eine Kabine frei ist!**



# Wegführung klinische Kurse im 1. OG zu Kursende

1. OG

← Wegführung Studierende

← Patientenausgänge

1 Unreine Seite



# Wegführung klinische Kurse im UG zu Kursende (geregelter Ausgang durch Notausgang gemäß Zeitplan)

